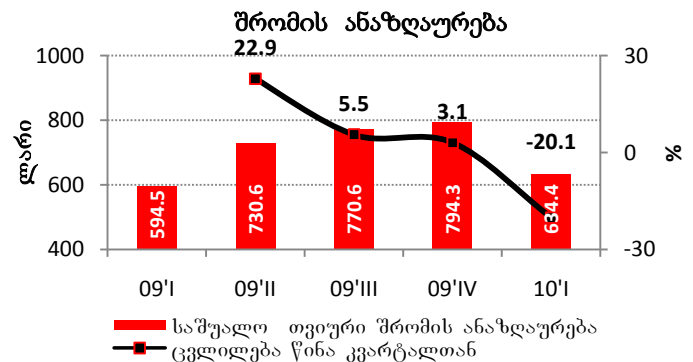
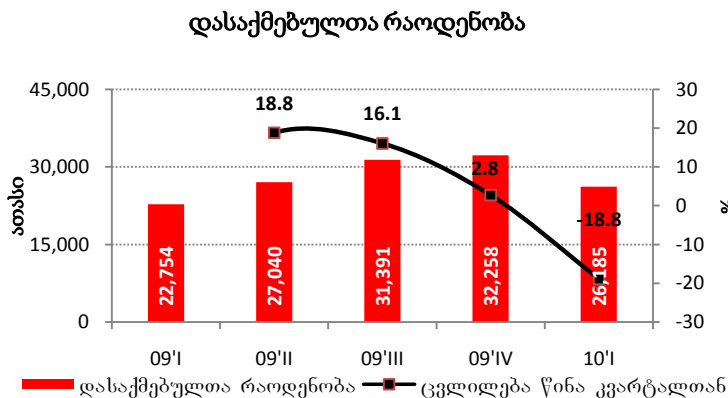
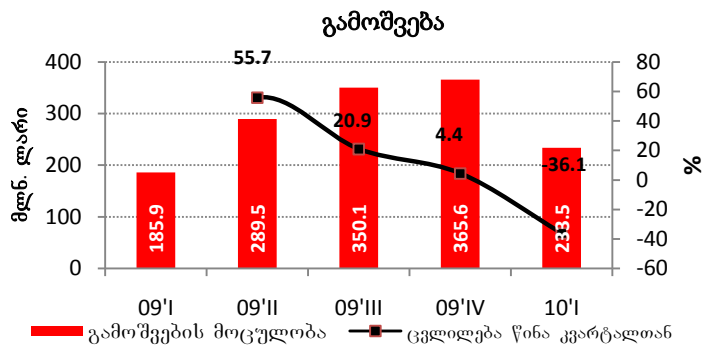
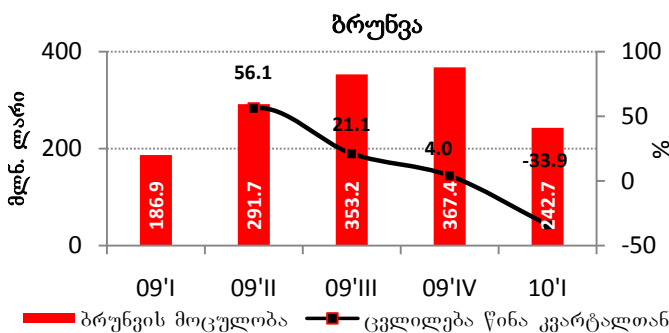




2010 წლის პირველ კვარტალში სამშენებლო სექტორში ბრუნვის მოცულობა 242,7 მილიონ ლარს გაუტოლდა, რაც 29.9 პროცენტით აღემატება 2009 წლის შესაბამისი პერიოდის მონაცემს. 2009 წლის პირველ კვარტალში აღნიშნულმა მაჩვენებელმა 186,9 მლნ. ლარი შეადგინა.

2010 წლის პირველ კვარტალში სამშენებლო სექტორის გამოშვების მოცულობა 233,5 მილიონ ლარს აღწევს, რაც 25.6 პროცენტით აღემატება 2009 წლის პირველი კვარტლის მონაცემს. 2009 წელს სამშენებლო სექტორის გამოშვების მოცულობამ 1 191,1 მილიონი ლარის შეადგინა.

2010 წლის პირველ კვარტალში სამშენებლო სექტორში დასაქმებულთა რაოდენობამ 26 185 კაცი შეადგინა, რაც 15.1 პროცენტით აღემატება 2009 წლის პირველი კვარტლის მონაცემს. 2010 წლის პირველ კვარტალში დასაქმებულთა საშუალო თვიურმა შრომის ანაზღაურებამ 634,4 ლარი შეადგინა, რაც 6.7 პროცენტით აღემატება წინა წლის ანალოგიურ მონაცემს.



	2003	2004	2005	2006	2007	2008
დამატებული ღირებულება, მლნ. ლარი	89.1	127.1	245.9	401.4	630.6	482.3
შუალედური მოხმარება, მლნ. ლარი	213.2	256.5	523.0	784.5	1 087.6	952.4
დასაქმებულთა ხელფასები და გასამრჯელო, ლარი	199.5	237.9	292.3	391.0	495.1	600.9

წყარო: საქართველოს სტატისტიკის ეროვნული სამსახური

საკონტაქტო ინფორმაცია:

ეკონომიკური ანალიზისა და პოლიტიკის დეპარტამენტი
(+995 32) 99 10 40